

Huldvurdering af malkekøer

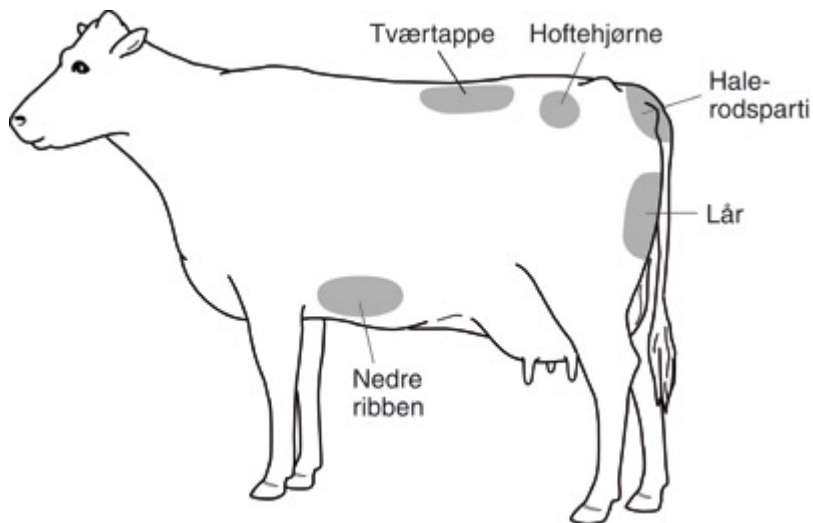
Skematisk oversigt over huldvurdering af malkekøer

I Danmark anvendes forskellige metoder til huldvurdering af malkekøer, den traditionelle HFS-metode og en nyere visuel metode. Nedenfor findes vejledningen til de to metoder, der beskriver og illustrerer hvad du skal kigge efter eller hvor du skal føle på dyrene for at bedømme huld.

- [HFS-metoden](#)
- [Den visuelle metode](#)

HFS-metoden

HFS står for "**H**uldbedømmelse ved **F**ysisk kontakt og **S**køns-mæssig vurdering". Ved bedømmelse efter HFS-metoden gives 1 generel huld karakter efter berøring og bedømmelse af seks forskellige punkter på dyret. Der anvendes $\frac{1}{2}$ point i intervallet 1-5. Såfremt koen er sygeligt afmagret, kan gives 0. 1 gives til den magre ko og 5 til den ekstremt fede ko.

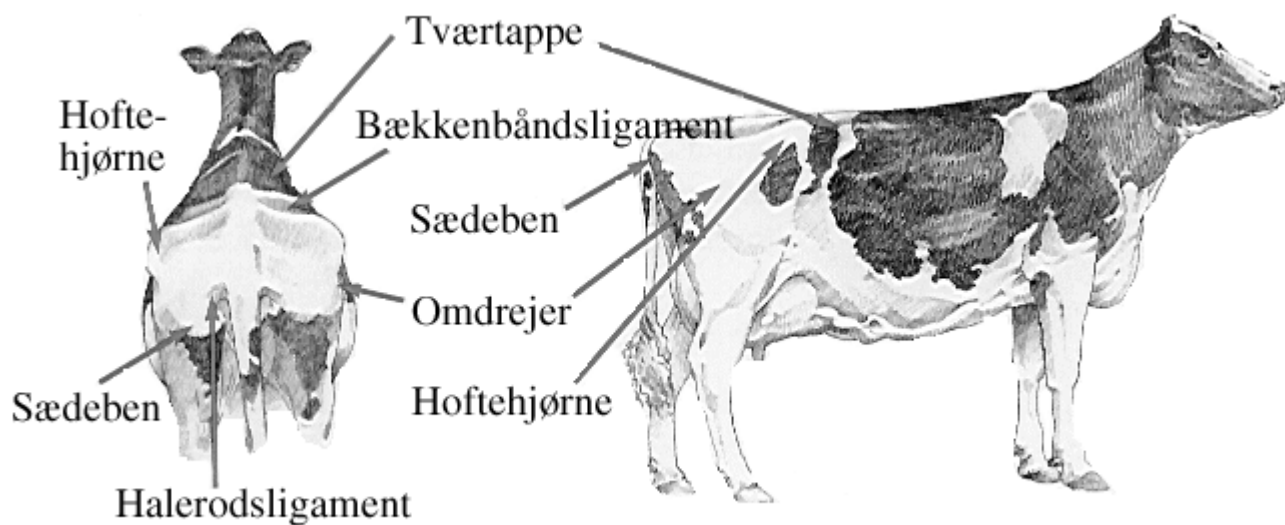


Bedømmelsessted	Karakterer				
	1	2	3	4	5
Tværtappe: Ved 4. eller 5. lændehvirvel; de fire fingre placeres på torntappene og med tommelen vurderes fedtdannelsen ved enden af tværtappene.	Ingen fedt, meget fremtrædende tværtappe	Tværtappe er mindre fremtrædende	Tværtappe kan føles, men er mere afrundede	Tværtappe kan kun føles ved tryk	Tværtappe kan ikke føles ved tryk
Nedre ribben: Måles nederst på ribbenene ca. midtvejs mellem lysken og forbenet, ved en vurdering af tykkelsen af det subkutane fedt	Meget tynd hud; ribben kan mærkes tydeligt	Kun lidt fedt; ribben mærkes	Lidt fedtdannelse; ribben kan føles ved let tryk	Nogen fedtdannelse; ribben kan kun føles ved tryk	Kraftig fedtdannelse; ribben kan ikke føles ved kraftigt tryk
Hoftehjørner: Måles på det udvendige hoftehjørne ved at placere håndfladen på hoftehjørnerne og vurdere fedttykkelsen	Meget skarpe og fremtrædende	Markerede og ret skarpe	Lidt markerede og føles afrundede	Mindre fremtrædende med afrundede konturer, føles bløde	Meget fedtfulde; fedtet løst og blødt
Halerodsparti: Måles ved med fingrene at vurdere fedtdannelsen omkring haleroden	Skindet tæt til hale og bækken, ingen fedt	Skindet lidt løsere, men ingen fedtdannelse	Lidt fedtdannelse, men bækkenet føles ledt	Fedtdannelse i hele området, skindet føles blødt, men bækkenbenet kan mærkes	Store fedtdannelser, bækkenbenet kan kun føles ved tryk
Sædeben: Måles på sædebensknuderne ved at placere sin håndflade herpå og vurdere fedttykkelsen	Meget skarpe og fremtrædende	Markerede og ret skarpe	Lidt markerede og føles afrundede	Mindre fremtrædende med afrundede konturer, føles bløde	Sædeben kan ikke føles, store fedtdannelser
Låret: Skøn over fedtdannelsen på bageste halvdel af låret	Meget indsunket på siden af låret	Lidt indsunket på siden af låret	Ingen fedtdannelser, normal hudtykkelse	Nogen fedtdannelse, lettere udafrunding på bagsiden	Fedtdannelse, afrundede lår
Generelt: Visuel vurdering af koens generelle huld	Meget afmagret	Noget malkepræget	I normalt arbejdshuld	Køer med afrundede konturer	Køer med meget fedtdannelse, selv i lysken og lår

Den visuelle metode

Bedømmelse efter den visuelle metode kræver ikke berøring med dyret. Ved bedømmelse efter den visuelle metode gives 1 generel karakter baseret på en synsmæssig vurdering af forskellige punkter på dyret.

Systemet er en 5 point skala med kvarte point, hvor en hel huldkarakter svarer til 56 (40-77) kg.

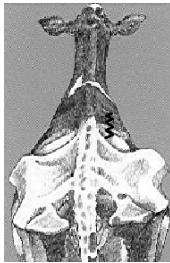


Vigtige punkter i den visuelle huldvurdering. Billeder er venligst stillet til rådighed af Elanco Animal Health.

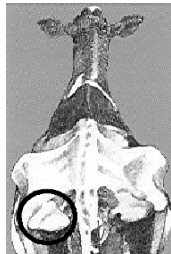
Omdrejeren flad	> 4,00
Tværtappe netop følbare ved tryk	= 4,00
Tværtappe "væk", ribben ikke synlige	= 4,25
Sædeben usynlige	= 4,50
Hoftehjørne utydeligt	= 4,75
Hoftehjørne "væk", rundt kryds	= 5,00



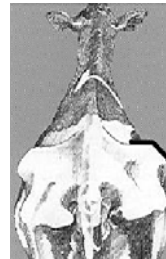
Hvis linien danner et fladt V er huldet $\leq 3,0$ Hvis linien danner et fladt U er huldet $\geq 3,25$



Tværtappe synlige
 ½ synlige: 2,25
 ¾ synlige: 2,0
 Savtakket spinaltappe:
 < 2,0



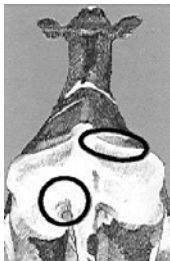
Vinklet sædeben:
 huld < 2,75
 Mærkbar fedt: 2,5
 - mærkbar fedt: < 2,5



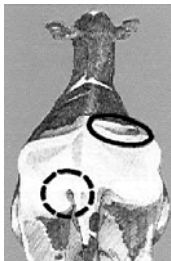
Vinklet hoftehjørne
 Huld ≤ 2,75



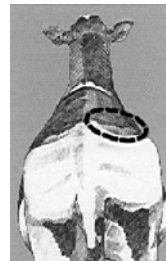
Rundt hoftehjørne
 Huld = 3,0



Bækkenbåndsligament
 synlig og
 halerodsligament synlig
 Huld = 3,25



Bækkenbåndsligament
 synlig og
 halerodsligament
 utydelig
 Huld = 3,5



Bækkenbåndsligament
 utydeligt og
 halerodsligament
 "væk"
 Huld = 3,75
 begge ligamenter
 "væk"
 Huld ≥ 4,0



Sidst bekræftet: 17-06-2014 Oprettet: 01-07-2004 Revideret: 01-07-2004

Forfatter

Kvæg



Landskonsulent

Ole Aaes

HusdyrInnovation, Foderkæden, kvæg

oea@seges.dk

https://www.landbrugsinfo.dk/Kvaeg/Malkekoeer-og-opdraet/Fodring-og-pasning/Sider/Huldvurdering_af_malkekoeer.aspx